

Wir freuen uns auf Sie!



Bei Fragen wenden Sie sich bitte an

den Teamleiter
Stephen Guy

E-Mail: stephen.guy@bbs-stadthagen.de

oder

die Abteilungsleiterin
Iris Grutzeck

E-Mail: iris.grutzeck@bbs-stadthagen.de

Tel. 05721 9708-72

oder

die Beratungslehrerin oder den Beratungslehrer
der BBS Stadthagen

Kerstin Bredemeier-Mielke

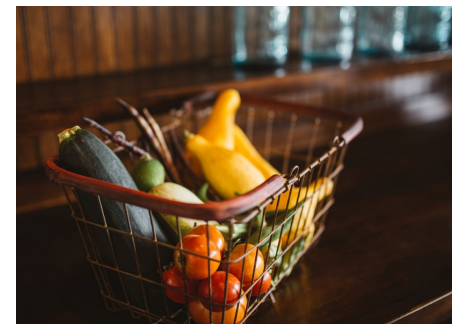
E-Mail: kerstin.bredemeier-mielke@bbs-stadthagen.de

Tel. 05721 9708-40

Thomas Schendel

E-Mail: thomas.schendel@bbs-stadthagen.de

Tel. 05721 9708-20



Einjährige Berufsfachschule Hauswirtschaft und Pflege - Schwerpunkt Hauswirtschaft -



Anschrift: Jahnstraße 21, 31655 Stadthagen
Telefon: 05721 9708-0, Telefax: 05721 9708-99

E-Mail: verwaltung@bbs-stadthagen.de

Internet: www.bbs-stadthagen.de

**Einjährige Berufsfachschule
Hauswirtschaft und Pflege
- Schwerpunkt Hauswirtschaft -**

1. Aufnahmevoraussetzung

Mindestens 9 Jahre Besuch einer allgemein bildenden Schule mit Hauptschulabschluss

2. Ausbildungsdauer

1 Jahr

3. Zielsetzung

- Erwerb der Kompetenzen des 1. Ausbildungsjahres des Ausbildungsberufes Hauswirtschafter / Hauswirtschafterin. Grundbildung für eine Vielzahl weiterer Berufe im Bereich Versorgung und Betreuung.
- Betriebliche Praxiserfahrung.
- Erweiterung und Vertiefung der Allgemeinbildung.
- Vorbereitung für einen möglichen Übergang in die weiterführende Klasse 2 zum Erwerb des Sekundarabschlusses I - Realschulabschlusses.

4. Stundentafel

| Unterrichtsfächer | Wochenstunden |
|---|---------------|
| Berufsübergreifender Lernbereich | 9 |
| Deutsch/Kommunikation | |
| Fremdsprachliche Kommunikation | |
| Politik | |
| Sport | |
| Religion | |
| Berufsbezogener Lernbereich Theorie und Praxis | 27 |
| Die Berufsausbildung mitgestalten | |
| Grundlegende Versorgungsleistungen ausführen | |
| Ausgewählte Versorgungsleistungen erbringen und vergleichen | |
| Komplexe Versorgungsleistungen gestalten und präsentieren | |
| Geplante wöchentliche Unterrichtszeit | 36 |

Vier Wochen (160 Stunden) der praktischen Ausbildung finden in geeigneten Einrichtungen/Betrieben der Versorgung und Betreuung statt.

5. Prüfungen

Es wird eine Abschlussprüfung im berufsbezogenen Lernbereich - sowohl in Theorie und Praxis - durchgeführt.

6. Abschlüsse und Berechtigungen

- Anerkennung als 1. Ausbildungsjahr für den Beruf Hauswirtschafter / Hauswirtschafterin möglich.
- Berechtigt bei einem Notendurchschnitt von mindestens 3,0 den Übergang in die Klasse 2 der zweijährigen Berufsfachschule Ernährung, Hauswirtschaft und Pflege.
- Der Abschluss der Einjährigen Berufsfachschule Hauswirtschaft und Pflege ist im Deutschen und Europäischen Qualifikationsrahmen (DQR / EQR) der Niveaustufe 2 zugeordnet.